



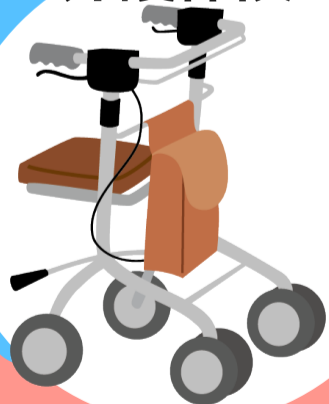
みなさん、こんにちは。通所リハビリセンターかとうの公式キャラクターのいしくまです。今月から新年度となり、少し慌ただしい季節でもありますね。ところで皆さんは、何か福祉用具を活用していますか？今月号より、何回かに分けて介護保険で使える様々な福祉用具を種類別に紹介していきます。

## 歩行器とシルバーカー

よく混同されますが、歩行器とシルバーカーは、見た目は似ていますが明確な違いがあります。使用を検討している方は、この違いをしっかりと知っておいてください。

### 歩行器

- ・ ハンドルがコの字型で、体重をかけても倒れにくい
- ・ 車輪が大きく、段差に強い
- ・ 基本的に大きめで、座れるものが多い
- ・ 介護保険でレンタルできる



### シルバーカー

- ・ ハンドルが一直線で、あまり体重をかけられない
- ・ 車輪が小さく、段差に弱い
- ・ 小型で軽量のものが多い
- ・ レンタルはできず購入のみ



### おすすめはレンタルできる歩行器

上の比較をみるとわかる通り、シルバーカーは体重をかけて歩くのには向いておらず、レンタルもできません。もし、こういった福祉用具の使用を検討している場合は、購入を決めてしまう前に一度ご相談ください。

